

A' gabhail tlachd ann am blàr a-muigh na h-Alba.

Tha cead agad tlachd a ghabhail sa mhòrchuid dhen fhearann is uisge air tìr ann an Alba fhad 's a bhios tu cùramach agus tu a' leantainn Còd Slighean Dùthchail na h-Alba.



**CÒD SLIGHEAN
DÙTHCHAIL NA H-ALBA**
outdooraccess-scotland.scot



Tha còraichean a' chead-inntrigidh chùramaich a' gabhail a-staigh rudan mar na leanas:

- coiseachd
- rothaireachd
- coimhead air seallaidhean agus a' gabhail chuirmean-cnuic
- falbh le coin, fhad 's a bhios deagh smachd agad orra
- snàmh
- coimhead air fiadh-bheatha

ach chan eil iad a' gabhail a-staigh:

- inntrigeadh le carbadan motair
- sealg, tilgeil urchairean is iasgach

Tha cead-inntrigidh cùramach aig daoine anns a' mhòrchuid de dh'Alba, a' gabhail a-staigh na leanas:

- pàircean
- cnuic is coilltean
- tràighean is an cladach
- lochan, aibhnichean is canàlan

Seo cuid dhe na h-àitichean nach eil ceadaichte:

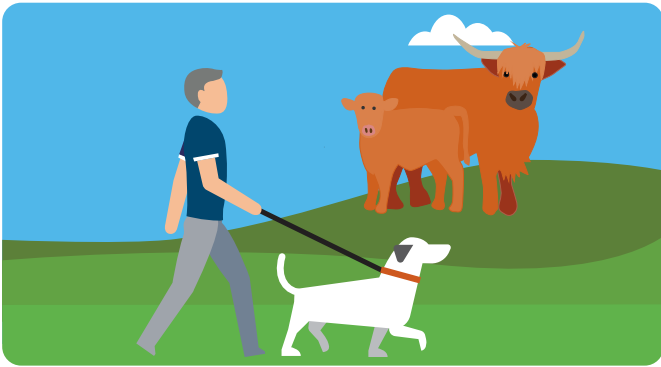
- taighean agus gàrraidhean
- togalaichean eile
- raointean sgoile
- a' mhòrchuid de thalamh-àitich
- àitichean far am feumar pàigheadh airson cead a-steach

Mar a leanas tu an Còd Prìomh phrionnsabalan:

- 's ann ortsa a tha cùram do ghniomhan fhèin
- gabh suim sna rudan a tha cudromach do dhaoine eile
- gabh cùram na h-àrainneachd

A-muigh air a' bhlàr 's fo na speuran

- 'S ann dhutsa agus do chàch eile a tha slighean
- leig ris do dhaoine eile gu bheil thu ann, falbh nas slaodaiche no stad is seas gu taobh ma bhios feum air seo.
- Gabh suim sna rudan a dh'fheumas càch a tha air a' bhlàr a-muigh no ag obair ann agus lean ri stiùireadh reusanta sam bith a bheir manaidsèaran fearainn dhut.
- Na cuir dragh air fiadh-bheatha no àitichean eachdraidheil 's na dèan cron orra.
- Dèan pàirceadh ciallach 's na cuir bacadh air càch le do charbadan.
- Thoir an sgudal agad leat dhachaigh.



A' coiseachd le coin

- Na leig le do choin a dhol faisg air daoine no beathaichean gun chead bhuapa - agus seachain beathaichean eile mas urrainn.
- Na leig le do choin falbh à sealladh 's cùm sìor-smachd orra - ma bhios mì-chinnt sam bith agad, cuir air thaod iad.
- Cuir salachar chon ann am бага an-còmhnaidh 's cuir ann am biona e no thoir leat dhachaigh e.

Air talamh-àitich

- Chan eil cead-inntrigidh do chlobhsaichean tuathanais a ghnàth ach ma tha slighe air am falbh mòran a' dol tro chlobhsa, is urrainn dhut a leantainn.
- Fàg geata mar a fhuair thu e sa chiad dol a-mach.
- Seachain talamh shìol is fuirich air oirean achaidhean no slighean.
- Na leig le do choin dragh a chur air beathaichean tuathanais no ionnsaigh a thoirt orra uair sam bith. Na falbh le do choin air talamh far a bheil beathaichean òga no far a bheil bàrr a' fàs.
- Fan air astar sàbhailte o chrodh. Ma thig miann ionnsaigheach orra, fàg an t-achadh air an t-slighe as giorra. Ma tha coin còmhla riut, leig mu sgaoil iad 's leig leotha teicheadh à cunnart iad fhèin.



Dèan campachadh cùramach

- Tha còraichean cead-inntrigidh a' gabhail a-staigh campachadh aotrom 's cùramach ann an teantaichean fhad 's nach eil cus ann dhiubh agus fad a dhà no trì oidhcheannan san aon àite. Cùm air falbh o thogalaichean is rathaidean.
- Dèan cinnteach nach fhàg thu lorg sam bith air an àite champachaidh agad.
- Thoir leat trubhal is cuir do shalachar san ùir agus dèan mùn astar math air falbh o uisge fosgailte, aibhnichean is uillt.
- Cleachd stòbha campachaidh. Na fad teine fosgailte, barbeque no bobhla teine nuair a tha an aimsir air a bhith tioram no faisg air coilltean, talamh-àitich, togalaichean no làraichean eachdraidheil uair sam bith. Na leag craobhan idir 's na dèan cron sam bith orra.
- Lean ri stiùireadh ionadail sam bith ann an àitichean cugallach no aig amannan cugallach.

Comhairle a bharrachd

- Airson an tuilleadh fiosrachaidh is stiùireadh a bharrachd air gnìomhan eadar-dhealaichte, thoir sùil air làrach-lìn Còd Slighean Dùthchail na h-Alba. outdooraccess-scotland.scot

